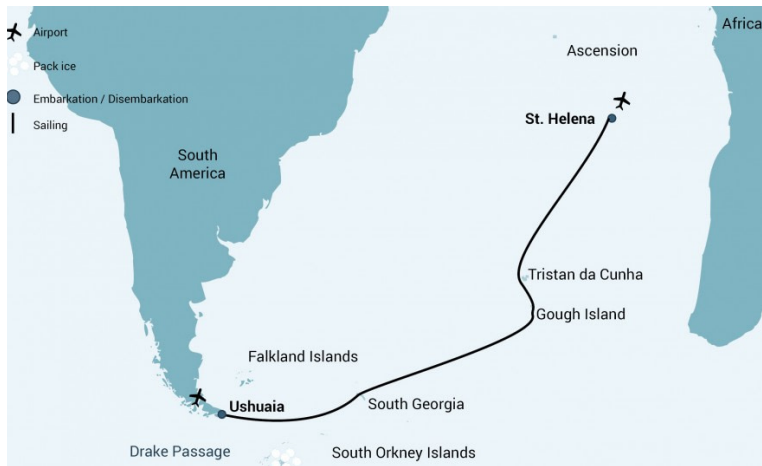


Atlantische Odyssee, ohne Antarktische Halbinsel

Diese weitreichende Expeditionsreise führt über den gesamten Atlantik und zu einigen der entlegensten Inseln der Welt!



Titel:	Atlantische Odyssee, ohne Antarktische Halbinsel
Daten:	28 Mär - 19 Apr, 2024
Tripcode:	HDS31-24
Dauer:	22 Nächte
Schiff:	MS Hondius
Einschiffung:	Ushuaia
Ausschiffung:	St. Helena
Sprache:	Englisch sprechende Reiseleitung

REISEROUTE

ZUR BEACHTUNG:

Diese Reiseroute dient nur zur Orientierung. Das Programm kann je nach Eis-, Wetter- und Wildtierbeobachtung variieren. Anlandungen sind abhängig von der Verfügbarkeit von Plätzen, Genehmigungen und Umweltbelangen gemäß IAATO-Vorschriften. Offizielle Fahrpläne und Anlandeplätze werden vor Beginn der Saison mit IAATO festgelegt, aber der Expeditionsleiter bestimmt den endgültigen Fahrplan. Flexibilität ist bei Expeditionskreuzfahrten äußerster Wichtigkeit. Die Durchschnittsgeschwindigkeit unser Schiff ist 10,5 Knoten.

Die Atlantik-Odyssee ist ein wahres Vergnügen für Vogelbeobachter, denn wir kreuzen die Zugrouten von Arten wie der Küstenseeschwalbe und der Langschwanzskua. Bei der Überquerung des Atlantiks und des Äquators besuchen wir einige der entlegensten Inseln der Welt.

Tag 1: Das Ende der Welt, der Beginn einer Reise

Ihre Reise beginnt dort, wo die Welt zu Ende geht: Ushuaia, Argentinien, angeblich die südlichste Stadt der Welt, an der äußersten Südspitze Südamerikas gelegen. Am Nachmittag schiffen Sie sich in diesem kleinen Ferienort auf Feuerland ein - das den Spitznamen "Das Ende der Welt" trägt - und segeln den Rest des Abends durch den malerischen, von Bergen gesäumten Beagle-Kanal.

Tag 2 - 4: Seeroute nach Südgeorgien

Auf dem Weg nach Südgeorgien. Nach dem Passieren der Antarktischen Konvergenz - der natürlichen Grenze der Antarktis, die entsteht, wenn das kalte Wasser aus dem Norden auf das wärmere subantarktische Meer trifft - befinden Sie sich in der zirkumantarktischen Auftriebszone.

Nicht nur die Meeresfauna, auch die Vogelwelt verändert sich: Eine Vielzahl von Albatrossen und Sturmvögeln taucht auf, zusammen mit Kap-Tauben und südlichen Eissturmvögeln.

Tag 5 - 7: Sehenswürdigkeiten auf Südgeorgien

Unser heutiges Ziel ist es, einige der besten Königspinguin-Kolonien der Welt zu besuchen. Zu dieser Jahreszeit haben Sie gute Chancen, diese Tiere bei der Eiablage und ihre Küken in der Nähe zu sehen. Die Kolonien sind manchmal überfüllt mit Pinguinen, die zwischen den Stränden hin- und herwandern.

Mögliche Besuche in dieser Region sind:

Salisbury Plain, St. Andrews Bay, Gold Harbour - Hier kann man nicht nur die riesige Königspinguinkolonie sehen, sondern auch Seeelefanten und unzählige Robbenjunge, die in der Brandung spielen.

Prion Island - Dies ist ein großartiger Ort, um wandernde Albatrosse zu beobachten.

Grytviken - Wir haben auch die Möglichkeit, diese verlassene Walfangstation zu besichtigen, wo Königspinguine durch die Straßen laufen und Seeelefanten herumliegen, als ob ihnen der Ort gehören würde - denn das tun sie im Grunde auch! Vielleicht sehen Sie hier auch das Südgeorgien-Museum und das Grab von Shackleton.

Cooper Bay - Dies ist ein guter Ort für eine Zodiac-Kreuzfahrt, und diese Bucht beherbergt auch eine Kolonie von Makkaroni-Pinguinen. Auch Königspinguine, Spießenten und Riesensturmvögel können hier vorkommen.

Moltke Harbour - Dieser malerische Ort liegt in der Royal Bay und bietet die Möglichkeit, die riesige Königspinguinkolonie zu sehen, die hier lebt.

Tag 8– 11: Noch einmal aufs Meer

Ein angenehmer Rückenwind begleitet das Schiff oft durch die Westwinde, und auf beiden Seiten der Antarktischen Konvergenz können Sie eine große Anzahl antarktischer und subantarktischer Seevögel beobachten.

Tag 12: Die Quest geht weiter auf der großen Gough-Insel

Heute wollen wir uns Gough Island nähern und eine Zodiacfahrt in der Quest Bay unternehmen, sofern das Wetter es zulässt. Hier könnten Sie nördliche Felsenpinguine und subantarktische Pelzrobben sehen. In den vergangenen Jahren war es uns möglich, den größten Teil des 33 Meilen langen Umfangs von Gough Island zu umrunden und dabei die herrliche Landschaft und die reiche Tierwelt dieses Gebiets zu genießen.

Tag 13 – 16: Tristan da Cunha und all die schönen Vögel

Die abgelegenen Inseln von Tristan da Cunha sind berühmt für ihre reiche Vogelwelt, zu der Felsenpinguine, mehrere Albatrosarten, Sturmvögel, Skuas, Seeschwalben und viele andere gehören. Unser Ziel auf dieser Etappe unserer Reise ist die kleine Siedlung auf der Westseite der Hauptinsel, aber wir könnten auch in der Seal Bay auf der Südseite von Tristan da Cunha oder am Sandy Point auf der Ostseite anlanden.

An diesen atemberaubenden Orten könnten Sie auf exotische Tiere wie Gelbnasenalbatrosse und subantarktische Pelzrobben treffen, während Sie einen selten besuchten Ort erkunden. Wir beabsichtigen auch, auf Nightingale Island und Inaccessible Island anzulanden, die beide großartige Ausblicke auf wunderschöne Seevögel bieten, von Gelbnasenalbatrossen bis hin zu Braunen Noddies.

Zwei Tage sind auf Tristan da Cunha für den Fall von schlechtem Wetter reserviert, aber denken Sie bitte daran, dass die Natur hier unsere Reiserouten bestimmt: Seit Beginn der Atlantik-Odyssee-Kreuzfahrt im Jahr 1998 mussten 35 % der Anlandungen auf Tristan da Cunha wegen schlechten Wetters abgesagt werden. Wenn wir aus Sicherheitsgründen eine Umleitung vornehmen müssen, werden wir gute Alternativen finden.

Tag 17 – 20: Subtropische Meere und Seevögel

Häufig folgen Seevögel und Delfine, die in dieser Region heimisch sind dem Schiff.

Tag 21 – 23: St. Helena Höhepunkte

Nach der Anlandung in Jamestown auf der Insel St. Helena haben Sie die Möglichkeit, die lokale Kultur, das angenehme Klima und die endemische Vogelwelt zu genießen.

Sie können Longwood House besuchen, wo Napoleon im Exil starb, die 699 Stufen der Jakobsleiter erklimmen, wenn Sie sich ehrgeizig fühlen, oder in den seichten Gewässern vor der Küste schnorcheln und dabei eine Vielzahl tropischer und subtropischer Fische beobachten.

Bitte beachten Sie: Sie haben die Möglichkeit, von Bord zu gehen und von Jamestown nach Hause zu fliegen, sofern Flüge verfügbar sind. Am Abend fahren wir zur Insel Ascension und nach Praia auf den Kapverden, wo Sie ebenfalls von Bord gehen können. Buchen Sie unbedingt die Reise [JNS35-24](#), wenn Sie von Praia aus abfliegen möchten.

KABINEN & PREISE



Vierpersonen mit Bullauge

2 Bullauge
2 obere & untere Liegeplätze
Kleines Sofa
Private Dusche & Toilette
Flachbild-TV
Tisch & Stuhl
Telefon und WiFi (extra)
Haartrockner
Kabinett
Schließfach
Kleiderschrank
Diese Kabine eignet sich für Familien mit Kindern oder Passagiere, die keine Doppel- oder Luxus-Kabine benötigen



Komplette kabine

Preis für die komplette Kabine, voll besetzt.

€29200



Liegeplatz teilen

Share your cabin with others for the best price

€7300



Drei-Personen Bullauge

2 Bullaugen
1 oberen / unteren Liegeplatz + 1 einzelnen unteren Liegeplatz
Kleines Sofa
Private Dusche & Toilette
Flachbild-TV
Tisch & Stuhl
Telefon und WiFi (extra)
Haartrockner
Kabinett
Schließfach
Kleiderschrank
Diese Kabine eignet sich für Familien mit Kindern oder Passagiere, die keine Doppel- oder Luxus-Kabine benötigen.



Komplette kabine

Preis für die komplette Kabine, voll besetzt.

€24900



Liegeplatz teilen

Share your cabin with others for the best price

€8300



Doppel mit Bullauge

2 Bullauge
2 untere Liegeplätze
Kleines Sofa
Private Dusche & Toilette
Flachbild-TV
Tisch & Stuhl
Telefon und WiFi (extra)
Haartrockner
Kabinett
Schließfach
Kleiderschrank



Komplette kabine

Preis für die komplette Kabine, voll besetzt.

€18200



Einzelkabine

Preis für die komplette Kabine bei Belegung mit 1 Person (1.7-facher geteilter Preis).

€15470



Liegeplatz teilen

Share your cabin with others for the best price

€9100



Doppel mit Fenster

1 Fenster
2 untere Liegeplätze
Kleines Sofa
Private Dusche & Toilette
Flachbild-TV
Tisch & Stuhl
Telefon und WiFi (extra)
Haartrockner
Kabinett
Schließfach
Kleiderschrank
Bitte beachten Sie, dass eine kleine Anzahl von Kabinen eine teilweise verstellte Sicht hat aufgrund der Design-Anforderungen des Schiffs



Komplette kabine

Preis für die komplette Kabine, voll besetzt.

€19200



Einzelkabine

Preis für die komplette Kabine bei Belegung mit 1 Person (1.7-facher geteilter Preis).

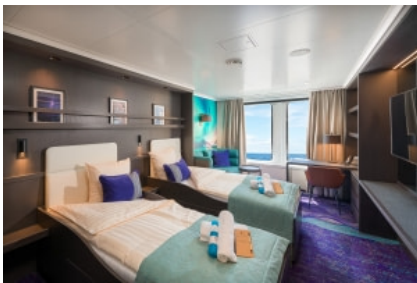
€16320



Liegeplatz teilen

Share your cabin with others for the best price

€9600



Doppel Deluxe

2 Fenster
2 Einzelbetten
Sofa
Private Dusche & Toilette
Flachbild-TV
Tisch & Stuhl
Telefon und WiFi (extra)
Tee- und Kaffeemaschine
Bademantel
Haartrockner
Kabinett
Schließfach
Kleiderschrank



Komplette kabine

Preis für die komplette Kabine, voll besetzt.

€20400



Einzelkabine

Preis für die komplette Kabine bei Belegung mit 1 Person (1.7-facher geteilter Preis).

€17340



Liegeplatz teilen

Share your cabin with others for the best price

€10200



Superior

2 Fenster
1 Doppelbett
Sofa
Private Dusche & Toilette
Flachbild-TV
Tisch & Stuhl
Telefon und WiFi (extra)
Tee- und Kaffeemaschine
Bademantel
Haartrockner
Kabinett
Schließfach
Kleiderschrank



Komplette kabine

Preis für die komplette Kabine, voll besetzt.

€21800



Einzelkabine

Preis für die komplette Kabine bei Belegung mit 1 Person (1.7-facher geteilter Preis).

€18530



Junior Suite

1 doppeltes Fenster
1 Doppelbett
Private Dusche & Toilette
Flachbild-TV
Tisch & Stuhl
Telefon und WiFi (extra)
Kühlschrank
Tee- und Kaffeemaschine
Bademantel
Haartrockner
Kabinett
Schließfach
Kleiderschrank



Komplette kabine

Preis für die komplette Kabine, voll besetzt.

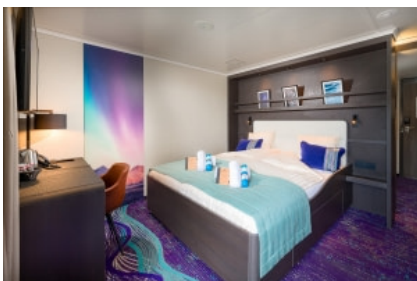
€23000



Einzelkabine

Preis für die komplette Kabine bei Belegung mit 1 Person (1.7-facher geteilter Preis).

€19550



Grand Suite mit eigenem Balkon

1 doppeltes Fenster
1 Doppelbett
Sofa
Privater Balkon
Private Dusche und Toilette
Flachbild-TV
Tisch & Stuhl
Telefon und WiFi (extra)
Kühlschrank
Tee- und Kaffeemaschine
Bademantel
Haartrockner
Kabinett
Schließfach
Kleiderschrank



Komplette kabine

Preis für die komplette Kabine, voll besetzt.

€26700



Einzelkabine

Preis für die komplette Kabine bei Belegung mit 1 Person (1.7-facher geteilter Preis).

€22695

