

Atlantic Odyssey incl. Antarctic Peninsula to Cape Verde

This is a combination cruise consisting of a few smaller cruises.



Titel: Atlantic Odyssey incl. Antarctic Peninsula to Cape Verde
Daten: 14 Mär - 23 Apr, 2025
Tripcode: HDS30D25
Dauer: 40 Nächte
Schiff: MS Hondius
Einschiffung: Ushuaia
Ausschiffung: Praia
Sprache: Englisch sprechende Reiseleitung

Trips included in the combination

Cabin/berths choice is subject to availability. We can't guarantee the exact same cabin placement on each cruise.



HDS30-25 **Antarktis - Entdeckung und Lernreise**

Auf der Suche nach den Riesen des Meeres

Fahren Sie nach Süden zu den eisigen südlichen Kontinent. Beobachten Sie, wie aufsteigender Nebel einige der dramatischsten Landschaften der Erde enthüllt. Erleben Sie eine der unberührtesten Regionen der Welt hautnah und genießen Sie die Nähe zu blasenden Walen, faulenzenden Robben und den Pinguinen, die genauso neugierig auf Sie sein werden wie Sie auf die Pinguine.

Daten: 14 Mär - 23 Mär, 2025
Schiff: [MS Hondius](#)
Einschiffung – Ausschiffung: Ushuaia – Ushuaia
Dauer: 9 Nächte





HDS31-25 Atlantische Odyssee, ohne Antarktische Halbinsel

Diese weitreichende Expeditionsreise führt über den gesamten Atlantik und zu einigen der entlegensten Inseln der Welt!

Die Atlantik-Odyssee ist ein wahres Vergnügen für Vogelbeobachter, denn wir kreuzen die Zugrouten von Arten wie der Küstenseeschwalbe und der Langschwanzskua. Bei der Überquerung des Atlantiks und des Äquators besuchen wir einige der entlegensten Inseln der Welt.



Daten: 23 Mär - 14 Apr, 2025
 Schiff: [MS Hondius](#)
 Einschiffung – Ausschiffung: Ushuaia – St. Helena
 Dauer: 22 Nächte



HDS32-25 Von St. Helena zu den Kapverden

Erleben Sie die Frühlingswanderung der Vögel in Richtung Norden

Während der Tage auf See sind die Chancen, Wale zu begegnen, hoch. Erleben Sie den Frühlingzug nördlicher Vögel wie Küstenseeschwalben und Raubmöwen, die gemeinsam mit uns den Äquator ("die Linie") überqueren.



Daten: 14 Apr - 23 Apr, 2025
 Schiff: [MS Hondius](#)
 Einschiffung – Ausschiffung: St Helena – Praia
 Dauer: 9 Nächte

REISEROUTE

The Atlantic Odyssey cruise visits some of the remotest islands in the world, crossing the migratory paths of Arctic Terns, Long-tailed Skuas, other birds, and a variety of whales as they make their annual expeditions north for the breeding season.

Tag 1: Das Ende der Welt, Beginn einer ReiseDas Ende der Welt, Beginn einer ReiseDas Ende der Welt, Beginn einer Reise

HDS30-25

Ihre Reise beginnt dort, wo die Welt endet, nämlich in Ushuaia (Argentinien) - auch bekannt als die südlichste Stadt des Planeten. Sie befindet sich an der äußersten Südspitze Südamerikas. Am Nachmittag beginnen Sie Ihre Reise an diesem kleinen Ort auf Feuerland, das seinerseits als das "Ende der Welt" bezeichnet wird und segeln für den Rest des Abends durch den malerischen, von Bergen gesäumten Beagle-Kanal.

Tag 2 - 3: Der Weg der PolarforscherDer Weg der PolarforscherDer Weg der PolarforscherDer Weg der Polarforscher

HDS30-25

Während der nächsten zwei Tage in der Drake-Passage, bekommen Sie einen Einblick in das Leben aus der Perspektive der Polarforscher, die diesen Regionen zuerst trotzten: kühle Salzbrisen, rauschende Meere, vielleicht sogar ein Finnwal, der zwischen den Wellen auftaucht.

Nachdem Sie die Antarktische Konvergenz, welche die natürliche Grenze der Antarktis darstellt, passiert haben, befinden Sie sich in der zirkum-antarktischen Auftriebszone. Diese entsteht, wenn nordwärtsfließendes kaltes Wasser mit wärmeren subantarktischen Wassermassen kollidiert.

Nicht nur das marine Leben sondern auch die Vogelwelt verändern sich dadurch. Wanderalbatrosse, Graukopf Albatrosse, Schwarzbraunalbatrosse, Rußalbatrosse, Kapsturmvögel, südliche Eissturmvögel, Buntfuß-Sturmschwalben, Blausturmvögel und Antarktissturmvögel sind nur einige der Vögel, die Sie sehen können.

Tag 4 - 7: Ankunft in der AntarktisAnkunft in der AntarktisAnkunft in der AntarktisAnkunft in der Antarktis

HDS30-25

Graue Steingipfel mit Schnee bedeckt, Türme aus gebrochenem blau-weißem Eis und eine sehr vielfältige Tier- und Pflanzenwelt. Wir passieren zuerst die schneebedeckten Melchior-Islands und fahren durch den Schollaert Channel, der sich zwischen Brabant- und Anvers-Island befindet.

Zu den Orten, die Sie hier besuchen können, gehören:

Danco-Island - Die Aktivitäten an diesem Ort konzentrieren sich auf die Eselspinguine, die auf der Insel nisten, und die Weddell- und Krabbenfresserrobben, die in der näheren Umgebung oft gesichtet werden.

Neko-Harbour - Eine epische Landschaft aus riesigen Gletschern und endlosen, vom Wind geformten Schneeflächen. Bei einem Ausflug mit dem Zodiac oder bei einem Landgang haben Sie die beste Perspektive auf die eisverkrusteten Berggipfel.

Paradise-Bay - Während einer Zodiacfahrt in dieser weitläufigen, von Eis übersäten Bucht, bestehen gute Chancen Buckel- und Zwergwale zu sehen.

Pléneau- & Petermann-Islands - Sollten es die Eisbedingungen erlauben, können wir den Lemaire-Channel durchfahren und uns auf die Suche nach Adélie-Pinguinen und Blauaugenscharben begeben. Es gibt auch gute Chancen, dass wir hier Buckel- und Zwergwale sowie Seeleoparden zu Gesicht bekommen.

Port-Lockroy - Nachdem wir durch den Neumayer-Kanal gefahren sind, können Sie die ehemalige britische Forschungsstation - heute Museum und Post - von Port Lockroy auf Goudier-Island besuchen. Sie können auch an Aktivitäten rund um Jougla-Point teilnehmen und dabei Eselspinguinen und Blauaugenscharben begegnen. An den nahe gelegenen Orten wie Damoy Point besteht möglicherweise die Möglichkeit, Schneeschuhwanderungen zu dem alten Skiweg zu unternehmen. Dies ist auch einer unserer Favoriten campingplätze.

Wilhelmina Bay & Guvernøren - Dies ist ein großartiger Ort um Buckelwale zu sehen. Auf einem Ausflug mit dem Zodiac können wir uns das gespenstische Wrack der Guvernøren anschauen, einem Walfangschiff, das hier 1915 ausbrannte. Rund um die Melchior-Inseln, inmitten einer eisigen Landschaft mit unzähligen Eisbergen, können Sie noch mehr Wale, Seeleoparden und Krabbenfresserrobben beobachten.

Die Bedingungen in der Drake-Passage bestimmen die genaue Abfahrtszeit.

Tag 8 - 9: Vertrautes Meer, vertraute Freunde

HDS30-25

Unsere Rückreise ist alles andere als einsam. Während wir die Drake-Passage überqueren, werden wir wieder von einer Vielzahl von Seevögeln begrüßt, die uns an die Passage in Richtung Süden erinnern. Aber diesmal scheinen uns diese etwas vertrauter zu sein.

Tag 10: Hin und wieder zurück

HDS30-25

Jedes Abenteuer - egal wie groß - muss irgendwann zu Ende gehen. Jetzt ist es Zeit in Ushuaia von Bord zu gehen - aber mit Erinnerungen, die Sie überall dorthin begleiten werden, wo auch immer sich Ihr nächstes Abenteuer befindet.

Tag 1: Das Ende der Welt, der Beginn einer Reise

HDS31-25

Ihre Reise beginnt dort, wo die Welt zu Ende geht: Ushuaia, Argentinien, angeblich die südlichste Stadt der Welt, an der äußersten Südspitze Südamerikas gelegen. Am Nachmittag schiffen Sie sich in diesem kleinen Ferienort auf Feuerland ein - das den Spitznamen "Das Ende der Welt" trägt - und segeln den Rest des Abends durch den malerischen, von Bergen gesäumten Beagle-Kanal.

Tag 2 - 4: Seeroute nach Südgeorgien

HDS31-25

Auf dem Weg nach Südgeorgien. Nach dem Passieren der Antarktischen Konvergenz - der natürlichen Grenze der Antarktis, die entsteht, wenn das kalte Wasser aus dem Norden auf das wärmere subantarktische Meer trifft - befinden Sie sich in der zirkumantarktischen Auftriebszone.

Nicht nur die Meeresfauna, auch die Vogelwelt verändert sich: Eine Vielzahl von Albatrossen und Sturmvögeln taucht auf, zusammen mit Kap-Tauben und südlichen Eissturmvögeln.

Tag 5 - 7: Sehenswürdigkeiten auf Südgeorgien

HDS31-25

Unser heutiges Ziel ist es, einige der besten Königspinguin-Kolonien der Welt zu besuchen. Zu dieser Jahreszeit haben Sie gute Chancen, diese Tiere bei der Eiablage und ihre Küken in der Nähe zu sehen. Die Kolonien sind manchmal überfüllt mit Pinguinen, die zwischen den Stränden hin- und herwandern.

Mögliche Besuche in dieser Region sind:

Salisbury Plain, St. Andrews Bay, Gold Harbour - Hier kann man nicht nur die riesige Königspinguinkolonie sehen, sondern auch Seeelefanten und unzählige Robbenjunge, die in der Brandung spielen.

Prion Island - Dies ist ein großartiger Ort, um wandernde Albatrosse zu beobachten.

Grytviken - Wir haben auch die Möglichkeit, diese verlassene Walfangstation zu besichtigen, wo Königspinguine durch die Straßen laufen und Seeelefanten herumliegen, als ob ihnen der Ort gehören würde - denn das tun sie im Grunde auch! Vielleicht sehen Sie hier auch das Südgeorgien-Museum und das Grab von Shackleton.

Cooper Bay - Dies ist ein guter Ort für eine Zodiac-Kreuzfahrt, und diese Bucht beherbergt auch eine Kolonie von Makkaroni-Pinguinen. Auch Königspinguine, Spießenten und Riesensturmvögel können hier vorkommen.

Moltke Harbour - Dieser malerische Ort liegt in der Royal Bay und bietet die Möglichkeit, die riesige Königspinguinkolonie zu sehen, die hier lebt.

Tag 8– 11: Noch einmal aufs MeerHDS31-25

Ein angenehmer Rückenwind begleitet das Schiff oft durch die Westwinde, und auf beiden Seiten der Antarktischen Konvergenz können Sie eine große Anzahl antarktischer und subantarktischer Seevögel beobachten.

Tag 12: Die Quest geht weiter auf der großen Gough-InselHDS31-25

Heute wollen wir uns Gough Island nähern und eine Zodiacfahrt in der Quest Bay unternehmen, sofern das Wetter es zulässt. Hier könnten Sie nördliche Felsenpinguine und subantarktische Pelzrobben sehen. In den vergangenen Jahren war es uns möglich, den größten Teil des 33 Meilen langen Umfangs von Gough Island zu umrunden und dabei die herrliche Landschaft und die reiche Tierwelt dieses Gebiets zu genießen.

Tag 13 – 16: Tristan da Cunha und all die schönen VögelHDS31-25

Die abgelegenen Inseln von Tristan da Cunha sind berühmt für ihre reiche Vogelwelt, zu der Felsenpinguine, mehrere Albatrosarten, Sturmvögel, Skuas, Seeschwalben und viele andere gehören. Unser Ziel auf dieser Etappe unserer Reise ist die kleine Siedlung auf der Westseite der Hauptinsel, aber wir könnten auch in der Seal Bay auf der Südseite von Tristan da Cunha oder am Sandy Point auf der Ostseite anlanden.

An diesen atemberaubenden Orten könnten Sie auf exotische Tiere wie Gelbnasenalbatrosse und subantarktische Pelzrobben treffen, während Sie einen selten besuchten Ort erkunden. Wir beabsichtigen auch, auf Nightingale Island und Inaccessible Island anzulanden, die beide großartige Ausblicke auf wunderschöne Seevögel bieten, von Gelbnasenalbatrossen bis hin zu Braunen Noddies.

Zwei Tage sind auf Tristan da Cunha für den Fall von schlechtem Wetter reserviert, aber denken Sie bitte daran, dass die Natur hier unsere Reiserouten bestimmt: Seit Beginn der Atlantik-Odyssee-Kreuzfahrt im Jahr 1998 mussten 35 % der Anlandungen auf Tristan da Cunha wegen schlechten Wetters abgesagt werden. Wenn wir aus Sicherheitsgründen eine Umleitung vornehmen müssen, werden wir gute Alternativen finden.

Tag 17 – 20: Subtropische Meere und SeevögelHDS31-25

Häufig folgen Seevögel und Delfine, die in dieser Region heimisch sind dem Schiff.

Tag 21 – 23: St. Helena HöhepunkteHDS31-25

Nach der Anlandung in Jamestown auf der Insel St. Helena haben Sie die Möglichkeit, die lokale Kultur, das angenehme Klima und die endemische Vogelwelt zu genießen.

Sie können Longwood House besuchen, wo Napoleon im Exil starb, die 699 Stufen der Jakobsleiter erklimmen, wenn Sie sich ehrgeizig fühlen, oder in den seichten Gewässern vor der Küste schnorcheln und dabei eine Vielzahl tropischer und subtropischer Fische beobachten.

Bitte beachten Sie: Sie haben die Möglichkeit, von Bord zu gehen und von Jamestown nach Hause zu fliegen, sofern Flüge verfügbar sind. Am Abend fahren wir zur Insel Ascension und nach Praia auf den Kapverden, wo Sie ebenfalls von Bord gehen können. Buchen Sie unbedingt die Reise [HDS32-25](#), wenn Sie von Praia aus abfliegen möchten.

Tag 1: Abfahrt von St. HelenaHDS32-25

Unsere Reise beginnt in Jamestown, einer einzigartig gelegenen Stadt, die viel zu sehen bietet, bevor wir in See stechen. Genießen Sie die lokale britische Kultur, das tropische Klima und die endemischen Vögel dieser abgelegenen Vulkaninsel.

Sie können Longwood House besuchen, wo Napoleon 1821 starb, und sogar die 699 Stufen der Jakobsleiter erklimmen, wenn Sie sich ehrgeizig fühlen. Wenn Sie mehr Zeit haben, können Sie auch kleine Wanderungen unternehmen oder im seichten Wasser schnorcheln und dabei eine Vielzahl von tropischen und subtropischen Fischen beobachten.

Tag 2 - 3: Fahren auf dem Mittelatlantischen Rücken

HDS32-25

Heute wollen wir entlang des Mittelatlantischen Rückens fahren, dem ausgedehnten unterseeischen Gebirgszug, der sich über 16.000 km (10.000 Meilen) vom Arktischen Ozean bis zur Südspitze Afrikas erstreckt. Begleiten Sie uns zur Sternenbeobachtung auf dem Achterdeck, wo wir Ihnen die vielen Highlights des äquatorialen Himmels zeigen werden. Wenn das Wetter es zulässt, können Sie diese Himmelswunder mit einem Fernglas oder sogar mit dem bloßen Auge sehen.

Tag 4 - 5: Weiterfahrt nach Ascension Island

HDS32-25

Diese trockene Vulkaninsel ist eine wichtige Heimat für Rußseeschwalben (auch bekannt als Zwergtaucher), deren Kolonie hier manchmal auf über eine Million Brutpaare anwächst. Vielleicht haben Sie die Möglichkeit, auf den reich bewachsenen Gipfel der Insel zu wandern, und wir können auch den Strand besuchen, um grüne Schildkröten bei der Eiablage zu beobachten.

Tag 6 - 9: Überquerung des Äquators

HDS32-25

Auf dem Weg über den Äquator begleiten uns Küstenseeschwalben und Raubmöwen auf ihrem Frühjahrszug nach Norden. In dieser Phase der Reise hoffen wir auf gutes Wetter, um an Deck die Sterne zu beobachten und zu sehen, wie der Polarstern am nördlichen Horizont sichtbar wird.

Tag 10: Die Perlen von Praia

HDS32-25

Um 9:00 Uhr* gehen wir in der Stadt Praia auf der kapverdischen Insel Santiago von Bord. Wenn Sie in der Nacht vom 25. auf den 26. April abfliegen, bieten wir eine zusätzliche Tour in und um Praia an. Hier können Sie die historische Cidade Velha und ihre gewaltige Festung am Hang besuchen, die zur Verteidigung gegen englische Plünderer errichtet wurde. Weitere Sehenswürdigkeiten sind die älteste christliche Kirche in den Tropen sowie der Sklavenauspeitschungspfahl auf dem Hauptplatz. Sie können auch einfach durch die Straßen von Praia schlendern und die Volksmusik genießen, die aus den Fenstern der Tavernen dringt.

*Passagiere, die von Bord gehen, haben Zugang zu Hotelzimmern, in denen sie ihr Gepäck abholen und sich frisch machen können, bevor sie zum Flughafen fahren oder zu ihrem Hotel zurückkehren, wenn sie länger in Praia bleiben.

KABINEN & PREISE

Prices are displayed with discounts applied if you book berths or cabins on both cruises.

HDS30-25



HDS30-25 Vierpersonen mit Bullauge

2 Bullauge
2 obere & untere Liegeplätze
Kleines Sofa
Private Dusche & Toilette
Flachbild-TV
Tisch & Stuhl
Telefon und WiFi (extra)
Haartrockner
Kabinett
Schließfach
Kleiderschrank
Diese Kabine eignet sich für Familien mit Kindern oder Passagiere, die keine Doppel- oder Luxus-Kabine benötigen

Komplette kabine

Preis für die komplette Kabine, voll besetzt.

€20880

~~€23200~~



Liegeplatz teilen

Share your cabin with others for the best price

€5220

~~€5800~~



HDS30-25 Drei-Personen Bullauge

2 Bullaugen
1 oberen / unteren Liegeplatz + 1 einzelnen unteren Liegeplatz
Kleines Sofa
Private Dusche & Toilette
Flachbild-TV
Tisch & Stuhl
Telefon und WiFi (extra)
Haartrockner
Kabinett
Schließfach
Kleiderschrank
Diese Kabine eignet sich für Familien mit Kindern oder Passagiere, die keine Doppel- oder Luxus-Kabine benötigen.

Komplette kabine

Preis für die komplette Kabine, voll besetzt.

€17820

~~€19800~~



Liegeplatz teilen

Share your cabin with others for the best price

€5940

~~€6600~~



HDS30-25 Doppel mit Bullauge

2 Bullauge
2 untere Liegeplätze
Kleines Sofa
Private Dusche & Toilette
Flachbild-TV
Tisch & Stuhl
Telefon und WiFi (extra)
Haartrockner
Kabinett
Schließfach
Kleiderschrank

Komplette kabine

Preis für die komplette Kabine, voll besetzt.

€12960

~~€14400~~



Einzelkabine

Preis für die komplette Kabine bei Belegung mit 1 Person (1.7-facher geteilter Preis).

€11016

~~€12240~~



Liegeplatz teilen

Share your cabin with others for the best price

€6480

~~€7200~~



HDS30-25 Doppel mit Fenster

- 1 Fenster
 - 2 untere Liegeplätze
 - Kleines Sofa
 - Private Dusche & Toilette
 - Flachbild-TV
 - Tisch & Stuhl
 - Telefon und WiFi (extra)
 - Haartrockner
 - Kabinett
 - Schließfach
 - Kleiderschrank
- Bitte beachten Sie, dass eine kleine Anzahl von Kabinen eine teilweise verstellte Sicht hat aufgrund der Design-Anforderungen des Schiffs



Komplette kabine

Preis für die komplette Kabine, voll besetzt.

€13590

€15100



Einzelkabine

Preis für die komplette Kabine bei Belegung mit 1 Person (1.7-facher geteilter Preis).

€11552

€12835



Liegeplatz teilen

Share your cabin with others for the best price

€6795

€7550



HDS30-25 Doppel Deluxe

- 2 Fenster
- 2 Einzelbetten
- Sofa
- Private Dusche & Toilette
- Flachbild-TV
- Tisch & Stuhl
- Telefon und WiFi (extra)
- Tee- und Kaffeemaschine
- Bademantel
- Haartrockner
- Kabinett
- Schließfach
- Kleiderschrank



Komplette kabine

Preis für die komplette Kabine, voll besetzt.

€14400

€16000



Einzelkabine

Preis für die komplette Kabine bei Belegung mit 1 Person (1.7-facher geteilter Preis).

€12240

€13600



Liegeplatz teilen

Share your cabin with others for the best price

€7200

€8000



HDS30-25 Superior

- 2 Fenster
- 1 Doppelbett
- Sofa
- Private Dusche & Toilette
- Flachbild-TV
- Tisch & Stuhl
- Telefon und WiFi (extra)
- Tee- und Kaffeemaschine
- Bademantel
- Haartrockner
- Kabinett
- Schließfach
- Kleiderschrank



Komplette kabine

Preis für die komplette Kabine, voll besetzt.

€15390

€17100



Einzelkabine

Preis für die komplette Kabine bei Belegung mit 1 Person (1.7-facher geteilter Preis).

€13082

€14535



HDS30-25 Junior Suite

- 1 doppeltes Fenster
- 1 Doppelbett
- Private Dusche & Toilette
- Flachbild-TV
- Tisch & Stuhl
- Telefon und WiFi (extra)
- Kühlschrank
- Tee- und Kaffeemaschine
- Bademantel
- Haartrockner
- Kabinett
- Schließfach
- Kleiderschrank



Komplette kabine

Preis für die komplette Kabine, voll besetzt.

€16110

€17900



Einzelkabine

Preis für die komplette Kabine bei Belegung mit 1 Person (1.7-facher geteilter Preis).

€13694

€15215



HDS30-25

Grand Suite mit eigenem Balkon

- 1 doppeltes Fenster
- 1 Doppelbett
- Sofa
- Privater Balkon
- Private Dusche und Toilette
- Flachbild-TV
- Tisch & Stuhl
- Telefon und WiFi (extra)
- Kühlschrank
- Tee- und Kaffeemaschine
- Bademantel
- Haartrockner
- Kabinett
- Schließfach
- Kleiderschrank



Komplette kabine

Preis für die komplette Kabine, voll besetzt.

€18630

€20700



Einzelkabine

Preis für die komplette Kabine bei Belegung mit 1 Person (1.7-facher geteilter Preis).

€15836

€17595

HDS31-25



HDS31-25

Vierpersonen mit Bullauge

- 2 Bullauge
- 2 obere & untere Liegeplätze
- Kleines Sofa
- Private Dusche & Toilette
- Flachbild-TV
- Tisch & Stuhl
- Telefon und WiFi (extra)
- Haartrockner
- Kabinett
- Schließfach
- Kleiderschrank
- Diese Kabine eignet sich für Familien mit Kindern oder Passagiere, die keine Doppel- oder Luxus-Kabine benötigen



Komplette kabine

Preis für die komplette Kabine, voll besetzt.

€28260

€31400



Liegeplatz teilen

Share your cabin with others for the best price

€7065

€7850



HDS31-25

Drei-Personen Bullauge

- 2 Bullaugen
- 1 oberen / unteren Liegeplatz + 1 einzelnen unteren Liegeplatz
- Kleines Sofa
- Private Dusche & Toilette
- Flachbild-TV
- Tisch & Stuhl
- Telefon und WiFi (extra)
- Haartrockner
- Kabinett
- Schließfach
- Kleiderschrank
- Diese Kabine eignet sich für Familien mit Kindern oder Passagiere, die keine Doppel- oder Luxus-Kabine benötigen.



Komplette kabine

Preis für die komplette Kabine, voll besetzt.

€24030

€26700



Liegeplatz teilen

Share your cabin with others for the best price

€8010

€8900



HDS31-25 Doppel mit Bullauge

2 Bullauge
2 untere Liegeplätze
Kleines Sofa
Private Dusche & Toilette
Flachbild-TV
Tisch & Stuhl
Telefon und WiFi (extra)
Haartrockner
Kabinett
Schließfach
Kleiderschrank



Komplette kabine

Preis für die komplette Kabine, voll besetzt.

€17640

€19600



Einzelkabine

Preis für die komplette Kabine bei Belegung mit 1 Person (1.7-facher geteilter Preis).

€14994

€16660



Liegeplatz teilen

Share your cabin with others for the best price

€8820

€9800



HDS31-25 Doppel mit Fenster

1 Fenster
2 untere Liegeplätze
Kleines Sofa
Private Dusche & Toilette
Flachbild-TV
Tisch & Stuhl
Telefon und WiFi (extra)
Haartrockner
Kabinett
Schließfach
Kleiderschrank
Bitte beachten Sie, dass eine kleine Anzahl von Kabinen eine teilweise verstellte Sicht hat aufgrund der Design-Anforderungen des Schiffs



Komplette kabine

Preis für die komplette Kabine, voll besetzt.

€18540

€20600



Einzelkabine

Preis für die komplette Kabine bei Belegung mit 1 Person (1.7-facher geteilter Preis).

€15759

€17510



Liegeplatz teilen

Share your cabin with others for the best price

€9270

€10300



HDS31-25 Doppel Deluxe

2 Fenster
2 Einzelbetten
Sofa
Private Dusche & Toilette
Flachbild-TV
Tisch & Stuhl
Telefon und WiFi (extra)
Tee- und Kaffeemaschine
Bademantel
Haartrockner
Kabinett
Schließfach
Kleiderschrank



Komplette kabine

Preis für die komplette Kabine, voll besetzt.

€19710

€21900



Einzelkabine

Preis für die komplette Kabine bei Belegung mit 1 Person (1.7-facher geteilter Preis).

€16754

€18615



Liegeplatz teilen

Share your cabin with others for the best price

€9855

€10950



HDS31-25 Superior

2 Fenster
1 Doppelbett
Sofa
Private Dusche & Toilette
Flachbild-TV
Tisch & Stuhl
Telefon und WiFi (extra)
Tee- und Kaffeemaschine
Bademantel
Haartrockner
Kabinett
Schließfach
Kleiderschrank



Komplette kabine

Preis für die komplette Kabine, voll besetzt.

€21060

€23400



Einzelkabine

Preis für die komplette Kabine bei Belegung mit 1 Person (1.7-facher geteilter Preis).

€17901

€19890



HDS31-25

Junior Suite

- 1 doppeltes Fenster
- 1 Doppelbett
- Private Dusche & Toilette
- Flachbild-TV
- Tisch & Stuhl
- Telefon und WiFi (extra)
- Kühlschrank
- Tee- und Kaffeemaschine
- Bademantel
- Haartrockner
- Kabinett
- Schließfach
- Kleiderschrank



Komplette kabine

Preis für die komplette Kabine, voll besetzt.

€22230

€24700



Einzelkabine

Preis für die komplette Kabine bei Belegung mit 1 Person (1.7-facher geteilter Preis).

€18896

€20995



HDS31-25

Grand Suite mit eigenem Balkon

- 1 doppeltes Fenster
- 1 Doppelbett
- Sofa
- Privater Balkon
- Private Dusche und Toilette
- Flachbild-TV
- Tisch & Stuhl
- Telefon und WiFi (extra)
- Kühlschrank
- Tee- und Kaffeemaschine
- Bademantel
- Haartrockner
- Kabinett
- Schließfach
- Kleiderschrank



Komplette kabine

Preis für die komplette Kabine, voll besetzt.

€25830

€28700



Einzelkabine

Preis für die komplette Kabine bei Belegung mit 1 Person (1.7-facher geteilter Preis).

€21956

€24395

HDS32-25



HDS32-25

Vierpersonen mit Bullauge

- 2 Bullauge
- 2 obere & untere Liegeplätze
- Kleines Sofa
- Private Dusche & Toilette
- Flachbild-TV
- Tisch & Stuhl
- Telefon und WiFi (extra)
- Haartrockner
- Kabinett
- Schließfach
- Kleiderschrank
- Diese Kabine eignet sich für Familien mit Kindern oder Passagiere, die keine Doppel- oder Luxus-Kabine benötigen



Komplette kabine

Preis für die komplette Kabine, voll besetzt.

€7740

€8600



Liegeplatz teilen

Share your cabin with others for the best price

€1935

€2150



HDS32-25 Drei-Personen Bullauge

2 Bullaugen
 1 oberen / unteren Liegeplatz + 1
 einzelnen unteren Liegeplatz
 Kleines Sofa
 Private Dusche & Toilette
 Flachbild-TV
 Tisch & Stuhl
 Telefon und WiFi (extra)
 Haartrockner
 Kabinett
 Schließfach
 Kleiderschrank
 Diese Kabine eignet sich für Familien mit
 Kindern oder Passagiere, die keine
 Doppel- oder Luxus-Kabine benötigen.

Komplette kabine

Preis für die komplette Kabine, voll besetzt.

€6615

€7350



Liegeplatz teilen

Share your cabin with others for the best price

€2205

€2450



HDS32-25 Doppel mit Bullauge

2 Bullauge
 2 untere Liegeplätze
 Kleines Sofa
 Private Dusche & Toilette
 Flachbild-TV
 Tisch & Stuhl
 Telefon und WiFi (extra)
 Haartrockner
 Kabinett
 Schließfach
 Kleiderschrank

Komplette kabine

Preis für die komplette Kabine, voll besetzt.

€5040

€5600



Einzelkabine

Preis für die komplette Kabine bei Belegung mit
1 Person (1.7-facher geteilter Preis).

€4284

€4760



Liegeplatz teilen

Share your cabin with others for the best price

€2520

€2800



HDS32-25 Doppel mit Fenster

1 Fenster
 2 untere Liegeplätze
 Kleines Sofa
 Private Dusche & Toilette
 Flachbild-TV
 Tisch & Stuhl
 Telefon und WiFi (extra)
 Haartrockner
 Kabinett
 Schließfach
 Kleiderschrank
 Bitte beachten Sie, dass eine kleine
 Anzahl von Kabinen eine teilweise
 verstellte Sicht hat aufgrund der Design-
 Anforderungen des Schiffs

Komplette kabine

Preis für die komplette Kabine, voll besetzt.

€5220

€5800



Einzelkabine

Preis für die komplette Kabine bei Belegung mit
1 Person (1.7-facher geteilter Preis).

€4437

€4930

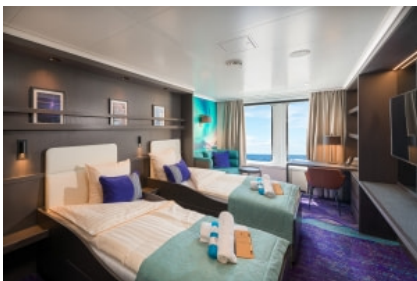


Liegeplatz teilen

Share your cabin with others for the best price

€2610

€2900



HDS32-25 Doppel Deluxe

2 Fenster
 2 Einzelbetten
 Sofa
 Private Dusche & Toilette
 Flachbild-TV
 Tisch & Stuhl
 Telefon und WiFi (extra)
 Tee- und Kaffeemaschine
 Bademantel
 Haartrockner
 Kabinett
 Schließfach
 Kleiderschrank

Komplette kabine

Preis für die komplette Kabine, voll besetzt.

€5580

€6200



Einzelkabine

Preis für die komplette Kabine bei Belegung mit
1 Person (1.7-facher geteilter Preis).

€4743

€5270



Liegeplatz teilen

Share your cabin with others for the best price

€2790

€3100



HDS32-25 Superior

- 2 Fenster
- 1 Doppelbett
- Sofa
- Private Dusche & Toilette
- Flachbild-TV
- Tisch & Stuhl
- Telefon und WiFi (extra)
- Tee- und Kaffeemaschine
- Bademantel
- Haartrockner
- Kabinett
- Schließfach
- Kleiderschrank



Komplette kabine

Preis für die komplette Kabine, voll besetzt.

€6030
€6700



Einzelkabine

Preis für die komplette Kabine bei Belegung mit 1 Person (1.7-facher geteilter Preis).

€5126
€6695



HDS32-25 Junior Suite

- 1 doppeltes Fenster
- 1 Doppelbett
- Private Dusche & Toilette
- Flachbild-TV
- Tisch & Stuhl
- Telefon und WiFi (extra)
- Kühlschrank
- Tee- und Kaffeemaschine
- Bademantel
- Haartrockner
- Kabinett
- Schließfach
- Kleiderschrank



Komplette kabine

Preis für die komplette Kabine, voll besetzt.

€6390
€7100



Einzelkabine

Preis für die komplette Kabine bei Belegung mit 1 Person (1.7-facher geteilter Preis).

€5432
€6035



HDS32-25 Grand Suite mit eigenem Balkon

- 1 doppeltes Fenster
- 1 Doppelbett
- Sofa
- Privater Balkon
- Private Dusche und Toilette
- Flachbild-TV
- Tisch & Stuhl
- Telefon und WiFi (extra)
- Kühlschrank
- Tee- und Kaffeemaschine
- Bademantel
- Haartrockner
- Kabinett
- Schließfach
- Kleiderschrank



Komplette kabine

Preis für die komplette Kabine, voll besetzt.

€7560
€8400



Einzelkabine

Preis für die komplette Kabine bei Belegung mit 1 Person (1.7-facher geteilter Preis).

€6426
€7140